

Haalbaarheidsonderzoek



Transformatie

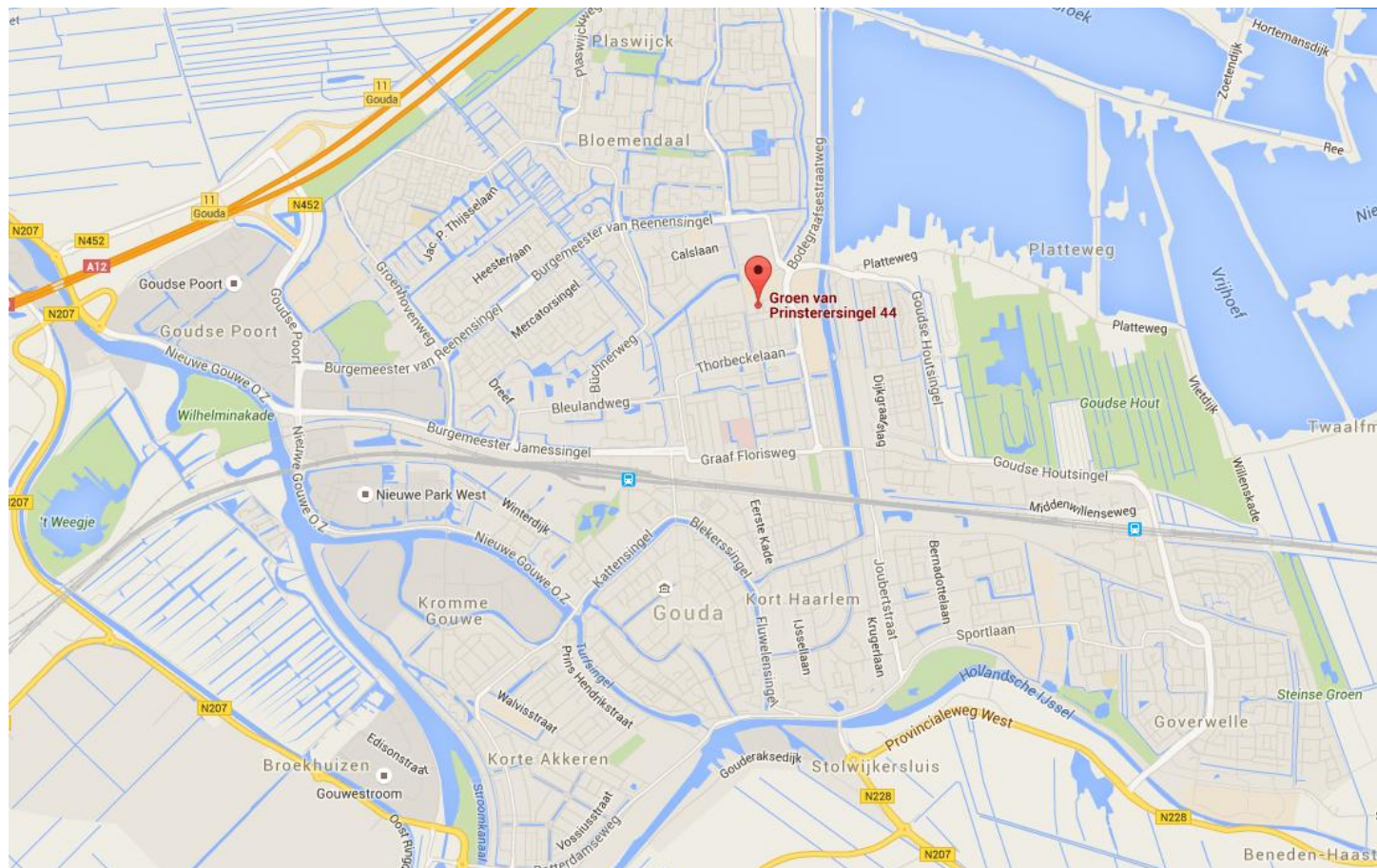
Prins Willem Alexanderkazerne als asielzoekerscentrum

Locatie

2

Ten noorden van
centrum Gouda

Nabij recreatie-
gebied en sport-
voorzieningen



Situatie

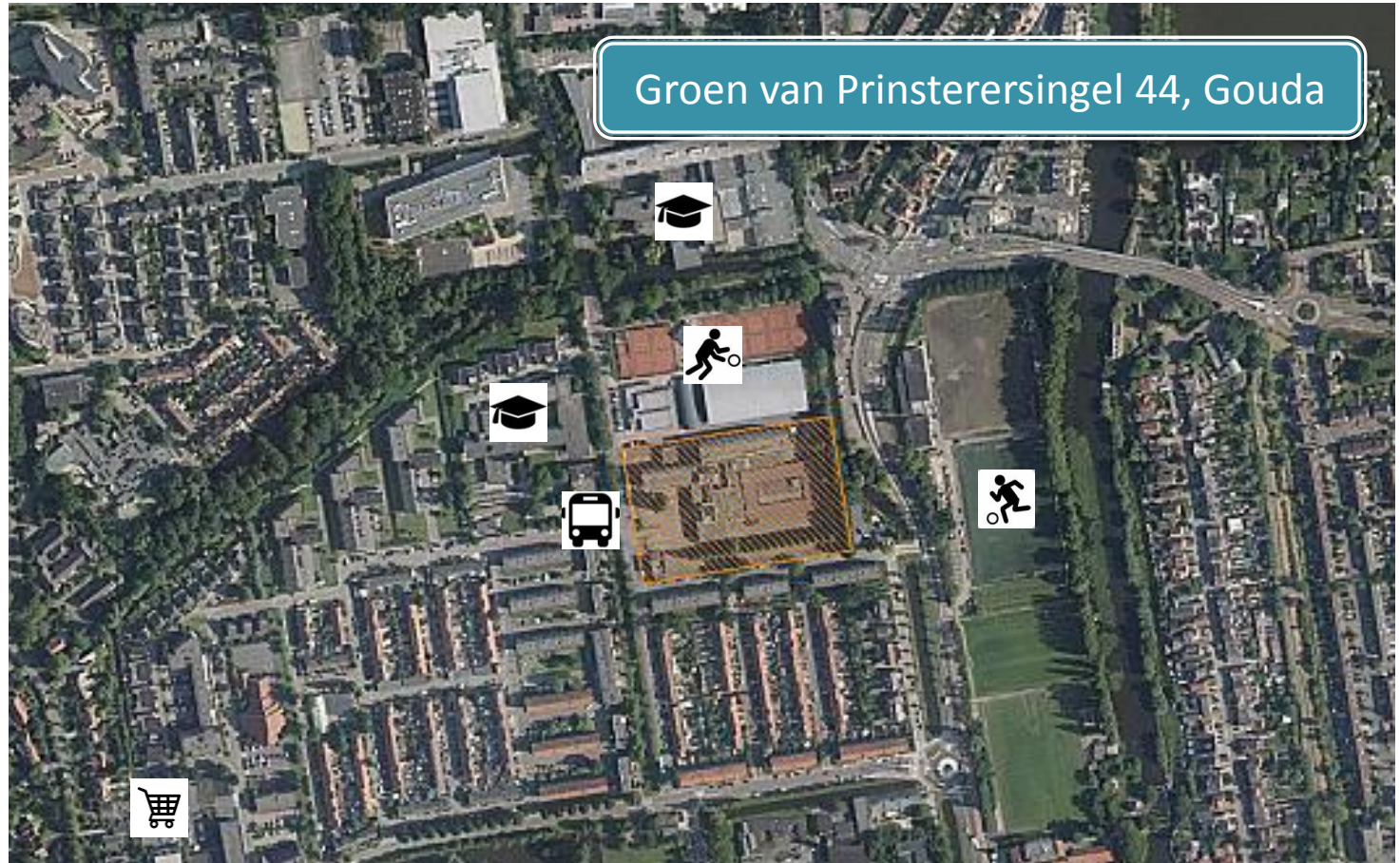
3

Grenzend aan
woonwijk en
sportcomplex

Winkels en OV
op loopafstand

Omheind terrein

Dichtbij scholen



Terrein

4

Sport en spel
voorzieningen
op eigen terrein

Parkeerzone
aanwezig

Aparte
speelplaats voor
kinderen



Uitgangspunten

5

Vanuit COA

Tot stand brengen van een asielzoekerscentrum voor 500 asielzoekers voor 10 jaar.

- Transformatie naar 8-persoons appartementen, diensten- en kantoorruimten. Kwalitatief goede huisvesting.

Onderzoek naar aspecten:

- functioneel
- stedenbouw en architectuur
- techniek
- financiën

Randvoorwaarden

6

Vanuit gemeente
en bewoners-
platform

- Opvang asielzoekers in kwalitatief goede huisvesting
- Duurzaam, toekomstgericht gebouw
- Veel aandacht voor leefbaarheid en veiligheid
- Goede inpassing in de wijk/stad
- Aandacht voor dagbesteding (activiteiten, recreatie, sport en spel) op eigen terrein

Conclusie

7

- De PWA kazerne is functioneel en technisch geschikt te maken als AZC
- Hiermee wordt een bijdrage geleverd aan de opvang van asielzoekers
- Een leegstaand complex wordt passend gerevitaliseerd binnen een woonomgeving
- Ingrijpende verbouwing, Europese aanbesteding

Variant 1

8

Behoud van
interne structuur
en gevelindeling

Op basis van
8-persoons
appartementen



- X Lage kwaliteit woningplaattegrond door kleine en donkere gangen
- X Lage capaciteit door functioneel verlies met inefficiënte gangstructuur

Variant 2

9

Interne galerij

Interieur volledig vernieuwen

Betere ruimtelijke kwaliteit van de woning door ruime indeling



- X Lage kwaliteit woning-plattegrond door weinig daglicht aan één zijde
- X Inefficiënte indeling doordat slaapkamers alleen aan buitengevel gesitueerd kunnen worden

Variant 3

10

Externe galerij

Interieur volledig vernieuwen

Gevel deels vernieuwen

Goede kwaliteit woning-plattegrond

Hoge capaciteit haalbaar binnen bestaand gebouw



X Hogere investering door vernieuwing zuidgevel en toevoegen galerij

Gekozen variant: galerijwoning

11

Toevoeging
externe galerij

Goede
aansluiting op
bestaande
gebouwstructuur
en (vlucht-)
trappenhuizen

Toevoeging van
nieuwbouw op
de bunker tbv
haalbaarheid
capaciteit



Uitwerking: begane grond

12

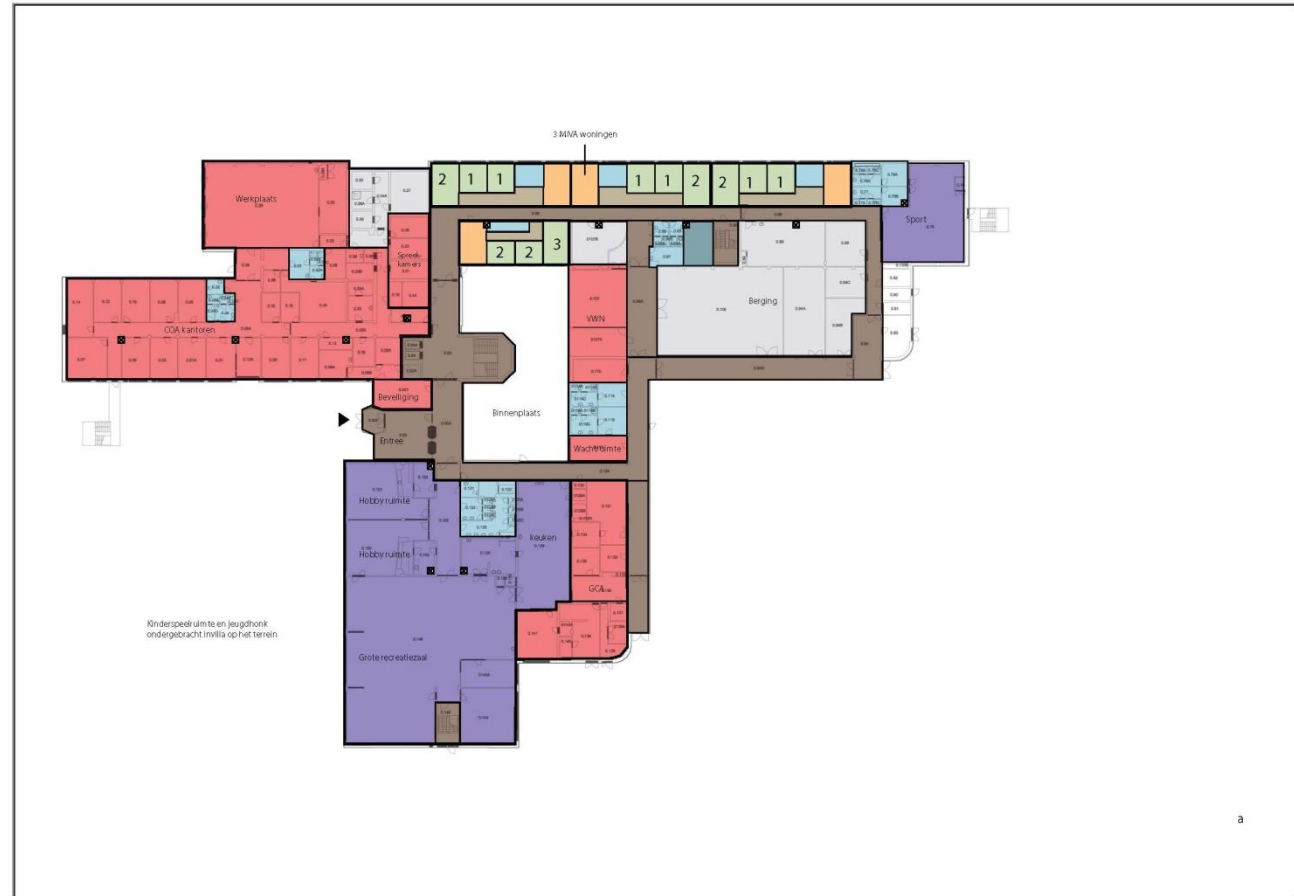
Kantoren COA en
Vluchtelingen-
werk Nederland

Gezondheids-
centrum

Recreatie- en
educatieruimtes
in aparte vleugel

Sportruimte

3 mindervalide
woningen



Uitwerking: 1^e verdieping

13

Recreatie- en
educatieruimtes
in aparte vleugel

Nieuwbouw op
de bunker

Collectieve
wasruimtes per
verdiepings-
vleugel



Uitwerking: 2^e verdieping

14



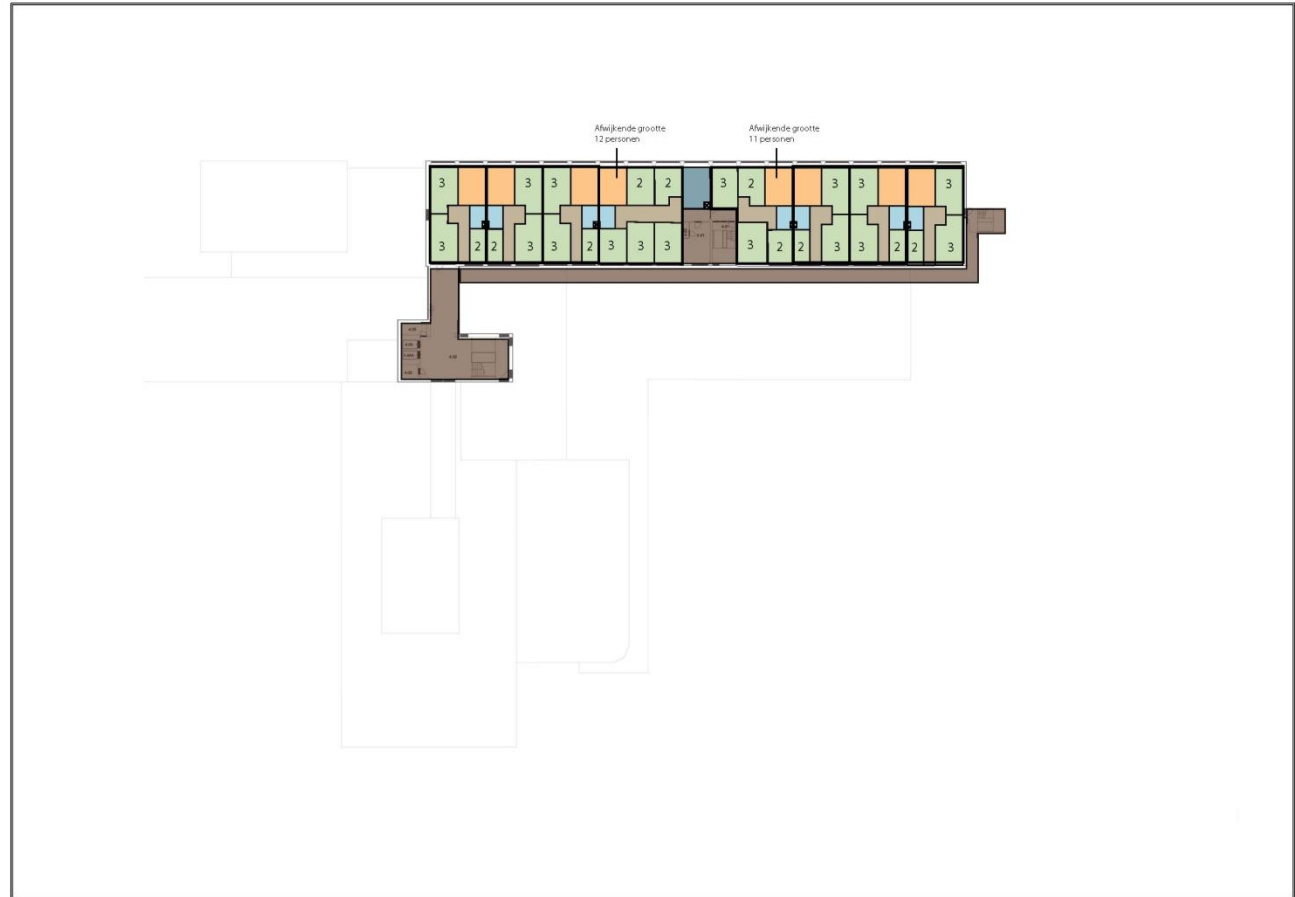
Uitwerking: 3^e verdieping

15



Uitwerking: 4^e verdieping

16

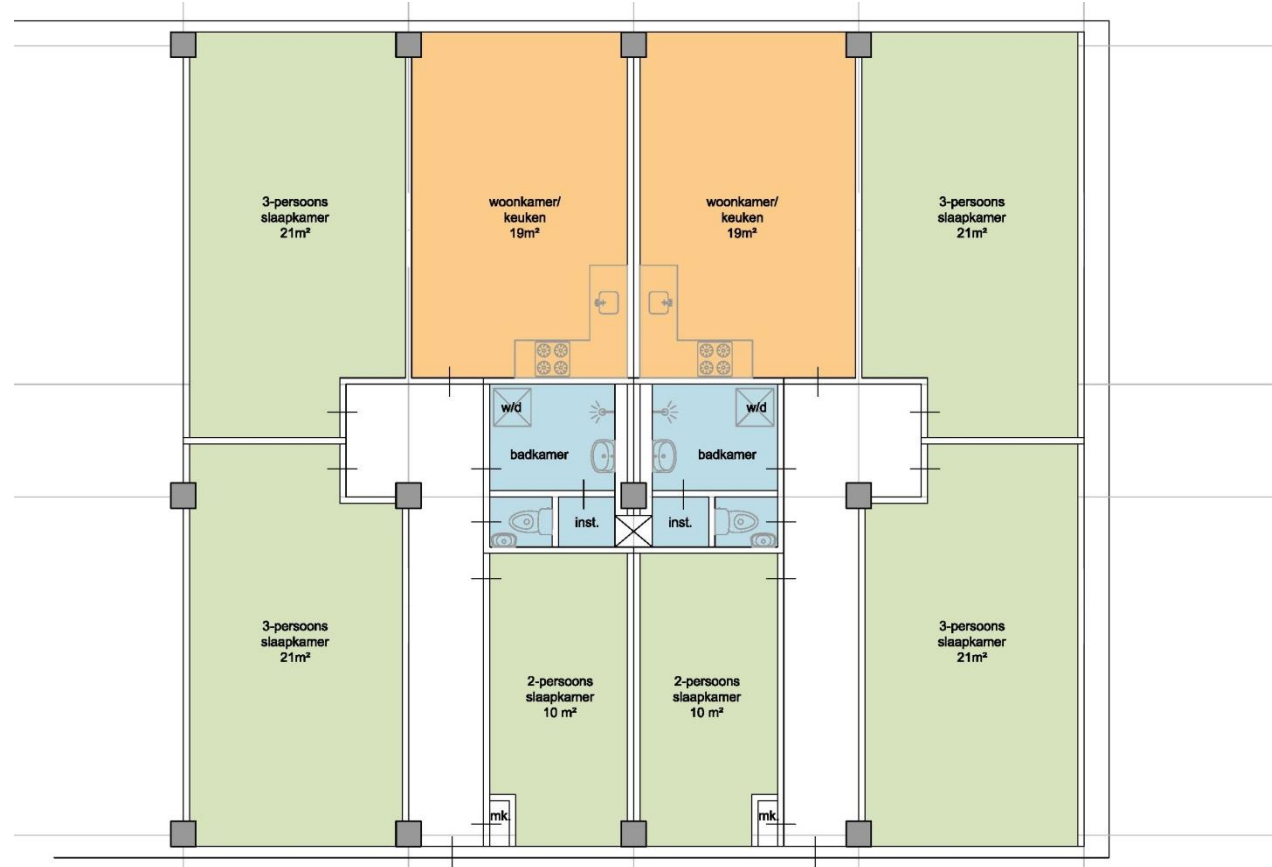


Woningplattegrond transformatie

17

Galerijwoning met grote kamers

Woningen zijn gespiegeld, zodat schachtruimte en installaties gebundeld kunnen worden



Woningplattegrond nieuwbouw

18

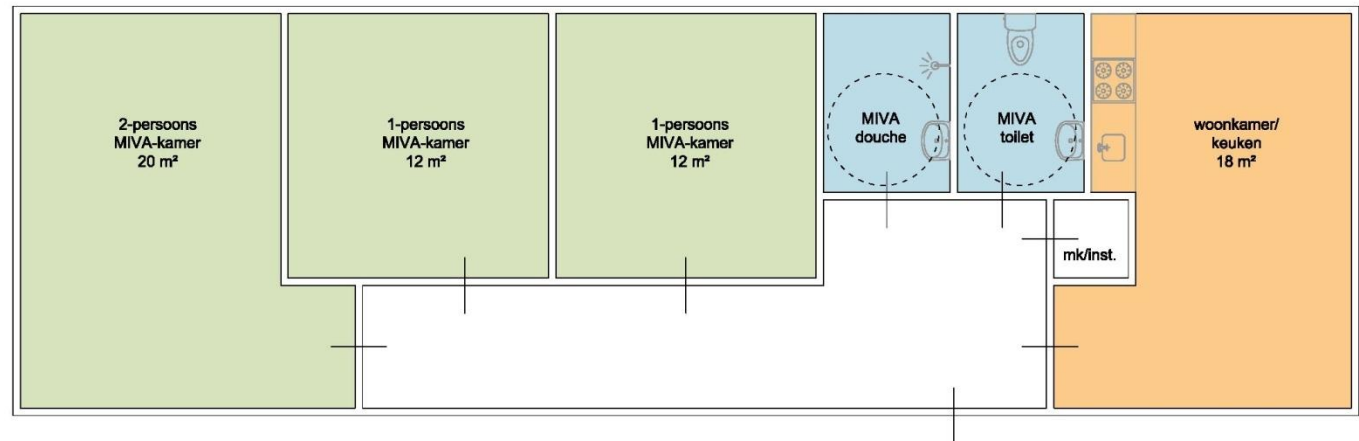
Nieuwbouw heeft nog meer kwaliteit door privékamers, cf. nieuwbouw PVE COA



Woningplattegrond mindervalide

19

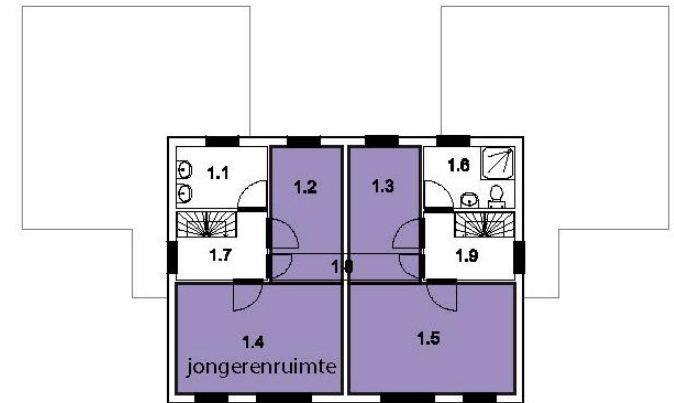
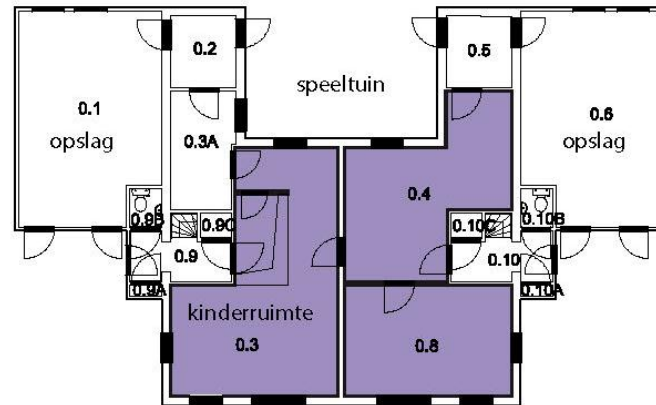
Mindervalide
woningen op de
begane grond



Kinderspeelruimte

20

Aparte speel- en
verblijfsruimtes
voor kinderen en
jongeren in
dubbele woning
op terrein



Proces

21

Planning:

- Europese aanbesteding
- Inclusief uitvraag ca. 6 maanden
- Bouwtijd ca. 12 maanden.
- Totaal ca. 18 maanden vanaf ondertekening bestuursovereenkomst

Bebouwing op bunker



Haalbaarheidsonderzoek



Transformatie

Prins Willem Alexanderkazerne als asielzoekerscentrum